

Les gendarmes de la Communauté de Brigades de Barberey-Saint-Sulpice vous informent :

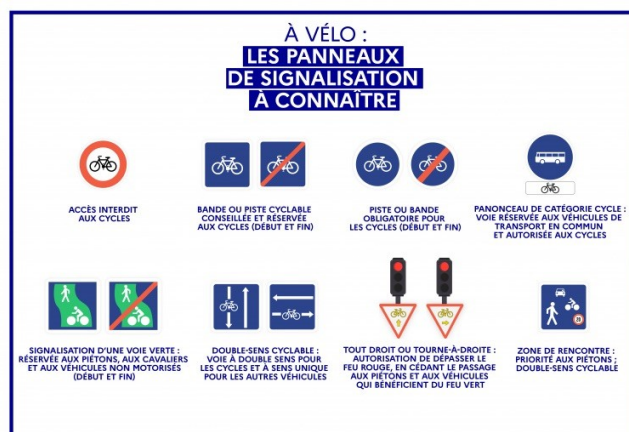
Les faits

Avec les beaux jours qui sont de retours, les vélos sont de nouveaux de sorties.

Afin que tout le monde circule en toute sécurité, et sans danger pour les uns et pour les autres, voici quelques conseils :

Nos conseils

- 1/ vérifier l'état de son vélo : freins, éclairage et sonnette
- 2/ préparer son itinéraire avant de partir en privilégiant les pistes cyclables
- 3/ bien s'équiper
- 4/ indiquer ses changements de direction en tendant le bras
- 5/ rester à l'écoute (casque et oreillettes interdits)
- 6/ ne pas rouler en ayant consommé de l'alcool
- 7/ en groupe privilégier la file indienne
- 8/ ne pas rester dans les angles morts des bus et poids lourds
- 9/ dans les virages, serrer au maximum à droite
- 10/ soyez attentif aux piétons



Contacts utiles

Gendarmerie de Barberey-Saint-Sulpice :
03-25-42-32-90
cob.barberey-st-sulpice@gendarmerie.interieur.gouv.fr

Centre d'Opérations et de Renseignement de la
Gendarmerie -CORG - (appel d'urgence) : 17



Pour nous contacter :
ggd10@gendarmerie.interieur.gouv.fr



Rejoignez-nous sur
facebook