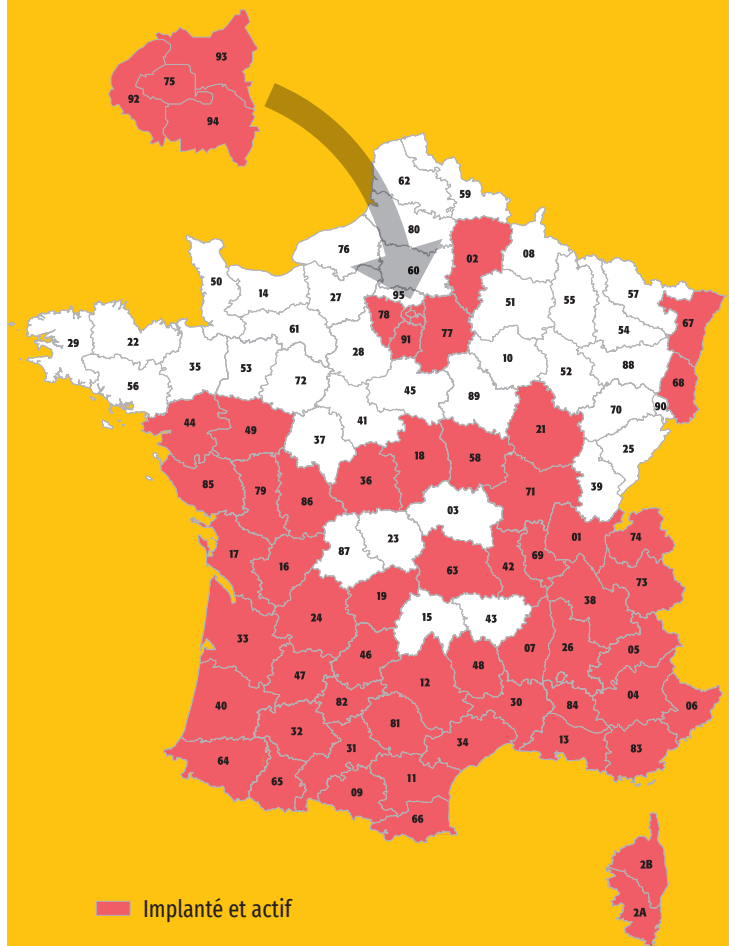


→ RÉPARTITION, EN 2020, DU MOUSTIQUE TIGRE EN METROPOLE




**MINISTÈRE
DES SOLIDARITÉS
ET DE LA SANTÉ**
*Liberté
Égalité
Fraternité*

Source : www.solidarites-sante.gouv.fr

→ ORGANISATION DE LA LUTTE ANTIVECTORIELLE CONTRE LE MOUSTIQUE TIGRE

En application du code de la santé publique, les ARS sont chargées de la surveillance entomologique des insectes vecteurs et de l'intervention autour des nouvelles implantations. Elles sont également en charge des mesures de prospection, traitement et travaux autour des lieux fréquentés par les personnes atteintes de maladies transmises par les moustiques tigres. En juin 2020, l'ARS Grand Est a missionné des opérateurs habilités pour déployer un réseau de pièges pondoirs permettant de détecter la présence du moustique tigre, notamment sur des sites à risque d'importation et sites sensibles. Cette surveillance est activée chaque année de mai à novembre pendant la saison active du moustique.

Pour le département de l'Aube, c'est le SDDEA qui est opérateur en collaboration avec la FREDON Grand Est. Déjà mobilisé sur la démoustication dite de confort, consistant à maîtriser les proliférations excessives de nos différentes espèces de moustiques, le SDDEA dispose des compétences nécessaires à la mise en œuvre des missions de lutte antivectorielle. Il est financé et piloté par l'ARS pour ce faire.


**RÉPUBLIQUE
FRANÇAISE**
*Liberté
Égalité
Fraternité*


 Agence Régionale de Santé
Grand Est

Tél : 03 25 76 21 00

ars-grandest-dt10-delegue@ars.sante.fr
www.grand-est.ars.sante.fr/moustique-tigre-et-maladies-vectorielles

Pour en savoir plus :



FREDON
GRAND EST

www.fredon.fr/grand-est



SDDEA

Tél : 03 52 83 27 27 • Fax : 03 25 83 27 00 • sddea@sddea.fr
www.sddea.fr

Avec la contribution de



UCO
ANGERS
UNIVERSITÉ CATHOLIQUE DE LOIRE

Réalisation : Agence Régionale de Santé Grand Est, Fredon Grand Est, SDDEA et sa Régie avec la contribution de l'UCO Angers
 Conception graphique : ©Komunik - 2020. Imprimé par l'imprimerie La Renaissance sur du papier recyclé.
 Ne pas jeter sur la voie publique.



MOUSTIQUE TIGRE : ENSEMBLE, TENONS-LE À L'ŒIL !


 Agence Régionale de Santé
Grand Est

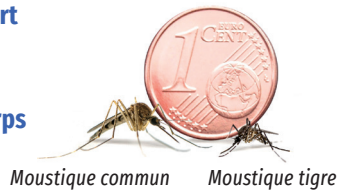

FREDON
GRAND EST


SDDEA

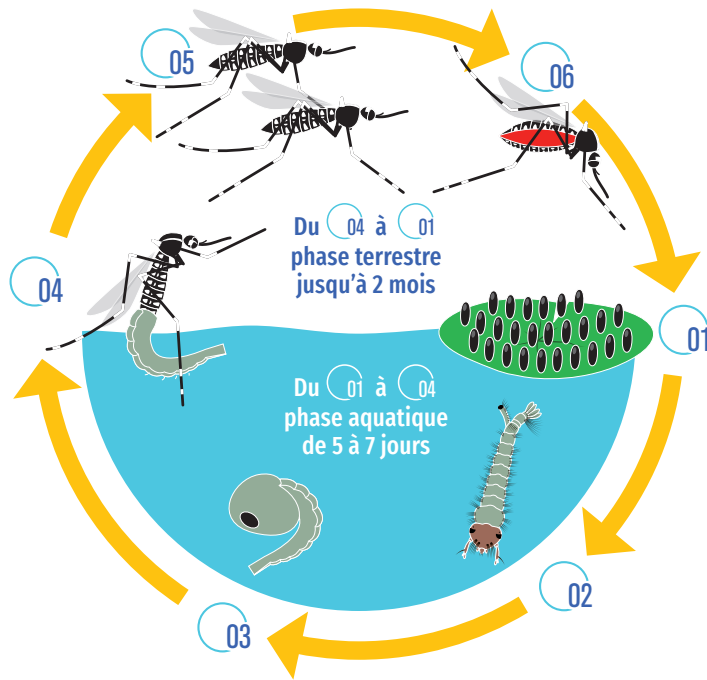
→ POUR SE PROTÉGER, IL FAUT D'ABORD LE CONNAÎTRE...

Le moustique tigre, ou *Aedes albopictus*, est originaire des pays d'Asie. Il a colonisé l'Afrique, l'Amérique et l'Europe. Présent en France depuis 2004. Il a d'abord colonisé le pourtour de la mer Méditerranée, puis a poursuivi sa route vers le nord par le biais des transports routiers.

- Petite taille par rapport aux autres (5 mm)
- Rayures blanches sur les pattes et le corps
- Couleur noire



Cycle de vie du MOUSTIQUE TIGRE



1/ Ponte dans l'eau - 2/ Cycle larvaire - 3/ Nympe - 4/ Émergence, envol
5/ Reproduction - 6/ Piqûre (nécessaire à la maturation des oeufs)

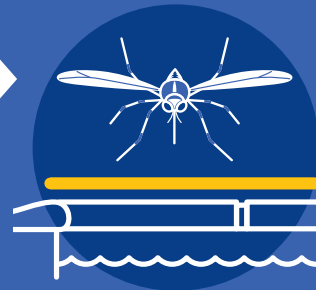
→ ... ÉVITER SA PROPAGATION...

Les bons gestes à suivre pour limiter sa PROPAGATION

Le moustique tigre se développe dans les zones où l'Homme est présent, lorsqu'il trouve des eaux stagnantes. Son rayon d'action est de 100 mètres maximum.



← **Vider l'eau des réceptacles**
(coupelles, jardinières...)



→ **Couvrir les réservoirs d'eau avec moustiquaires ou bâches**
(bidons, piscines, bassins...)



← **Ranger tout objet susceptible de recueillir de l'eau de pluie**
(brouette, salon de jardin...)

DES ASTUCES EXISTENT !

Remplissez de sable le fond de vos coupelles et jardinières de plantes, cela retiendra l'humidité et évitera la ponte des moustiques.

→ ... ET SIGNALER SA PRÉSENCE

En cas de doute sur l'identité d'un moustique :

Vous pouvez demander des renseignements en le signalant sur :

<https://signalement-moustique.anses.fr>

Vous pouvez également contacter le SDDEA en joignant une photo du moustique en demandant identification par mail à :

demoustication@sddea.fr

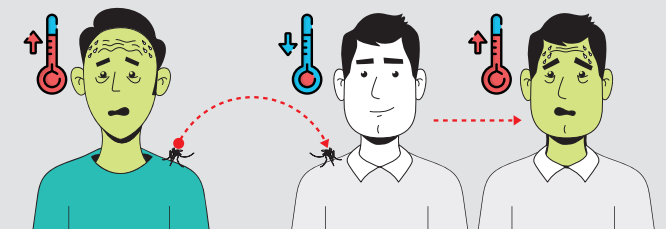
→ UN MOUSTIQUE POUVANT ÊTRE VECTEUR DE MALADIES

Rappel de quelques SYMPTÔMES

A l'occasion d'un voyage dans un pays où circulent la dengue, le Zika ou le chikungunya ou en cas de présence d'une personne atteinte par une de ces maladies près de chez vous, veuillez consulter votre médecin traitant si vous êtes atteints des symptômes suivants :

- Fièvre brutale
- Douleurs articulaires

Rappel de la chaîne de transmission



Le moustique devient porteur lorsqu'il pique une personne contaminée...

... puis il transmet la maladie aux autres personnes qu'il pique